

SCIE À GRUME • 660 MM

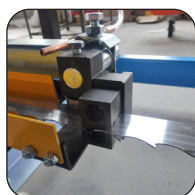
SAG660



Fiche produit



Bouton d'arrêt d'urgence



Guide et protecteur de la lame réglable



Système de maintien de grume



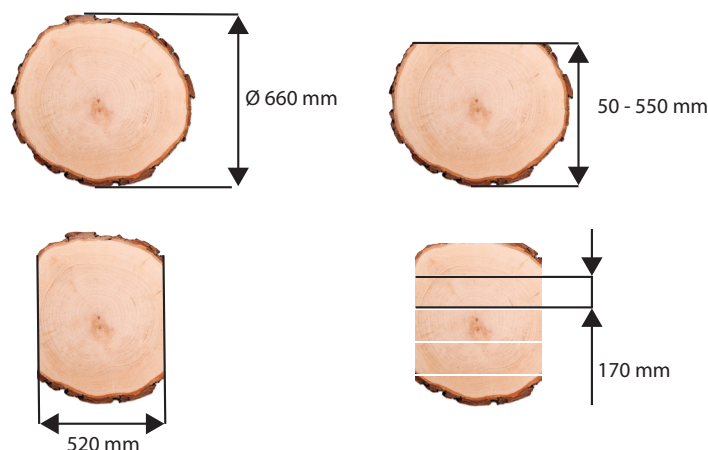
Système de maintien de grume

Caractéristiques

- Mise en garde : utilisation uniquement en extérieur.
- Scierie mobile compacte conçue pour les exploitants forestiers, menuisiers ainsi que pour les particuliers.
- Idéale pour la fabrication de planches, madriers et poutres.
- Fonctionnement autonome grâce à son moteur thermique LONCIN de 15 CV (huile moteur non fournie).
- Machine livrée avec une extension de rails de 1,95 m pour une longueur de coupe totale de 3,6 m. Extensions supplémentaires disponibles en option pour différentes longueurs de coupe.
- Ensemble de serrage réglable permettant de maintenir le tronc en toute sécurité.
- Chariot de coupe à avance manuelle équipé de pattes anti-basculement.
- Bouton d'arrêt d'urgence.
- Réglage manuel de la hauteur de coupe par manivelle avec graduation.
- Volants en fonte d'acier avec une brosse de nettoyage pour chacun d'entre eux.
- Système de refroidissement et de lubrification permettant de garder la lame propre, sans résine.
- Réglage de la tension de la lame par une poignée ergonomique.
- Contacteur de sécurité sur le protecteur de lame.
- La machine est livrée avec 1 lame en pas de 22 mm, système de lubrification, 1 extension de rail de 1950 mm, système de maintien du tronc, clés de service, notice d'utilisation mais le moteur est livré sans huile ni carburant.



Consultez nos 8000 références et retrouvez les options de cette machine sur notre site web



OPTIONS

	REF	Gencod
Extension de rail 1950 mm	300901	3661589116833

Données techniques

GARANTIE	2
Type de moteur Essence	4 temps refroidi par air
Moteur	LONCIN G420F
Cylindrée / Puissance moteur	420 cm ³ / 15 CV
Capacité du réservoir carburant	6,5 L
Carburant	Essence SP95 (non fournie)
Capacité du réservoir huile	1,1 L
Type d'huile	SAE 10W30 (non fournie)
Mise en marche	Manuelle, au lanceur
Encombrement	1900 x 4180 x 1730 mm
Vitesse de rotation	4000 tr/min
Hauteur de coupe minimale/maximale	50 mm / 550 mm
Dimensions de la lame	3658 x 32 x 1,1 mm
Diamètre des volants	475 mm
Vitesse de coupe	20 m/s
Largeur de coupe	520 mm
Profondeur de coupe	170 mm
Diamètre de tronc maximal	660 mm
Longueur de tronc minimale/maximale	1050 mm / 3600 mm
Chargement de la grume	Manuel
Avance du chariot de coupe	Manuelle
Pression Acoustique LpA	90,5 dB(A) à vide
Puissance Acoustique LwA	107,4 dB(A) à vide
Incertitude k	4 dB(A)
Poids net	340 kg
Référence pour pièces détachées	300900 (+ N°/ vue éclatée)
Gencod	3661589117397
Colisage	2180 x 640 x 880 mm
Poids brut	382 kg